

NOVINKA

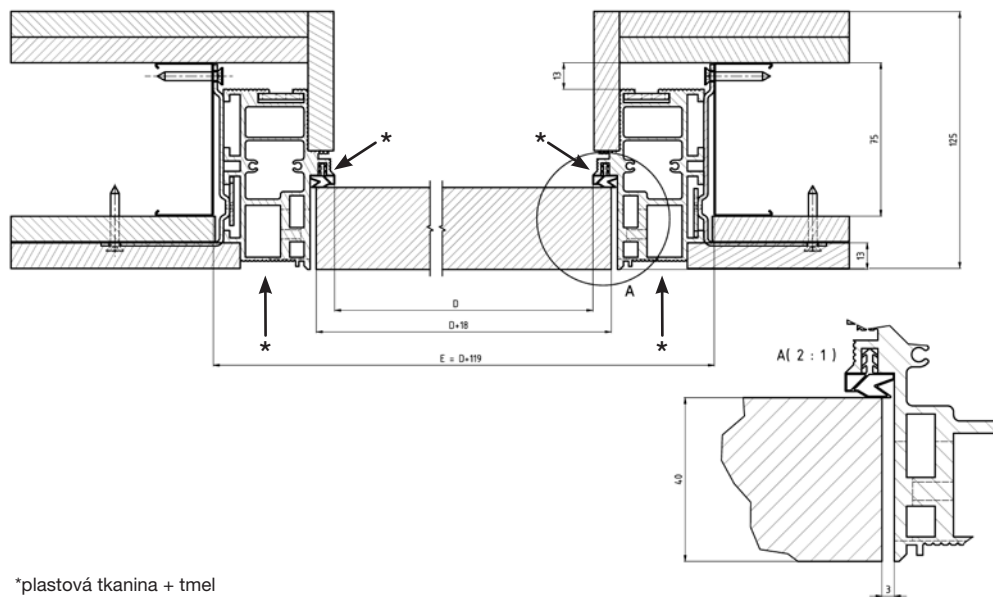
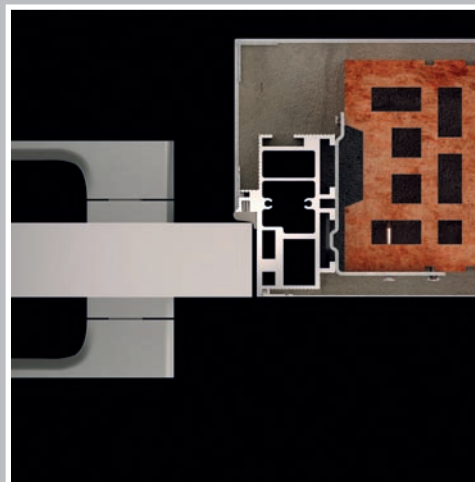
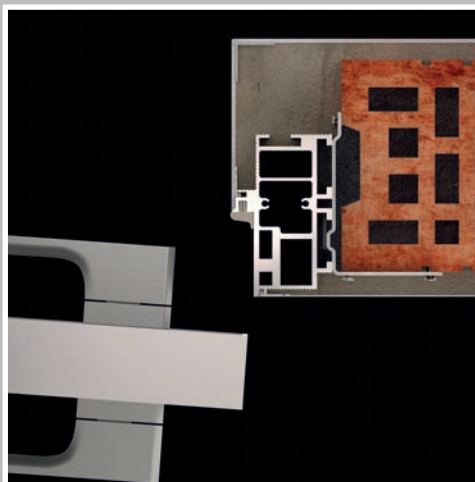
SKRYTÉ ZÁRUBNĚ AKTIVE

UMOŽNÍ
DVEŘÍM
SPLYNOUT
SE ZDÍ

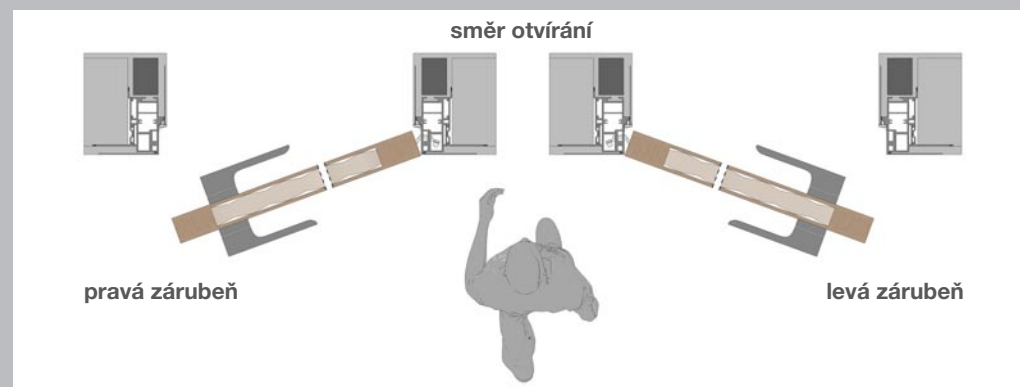
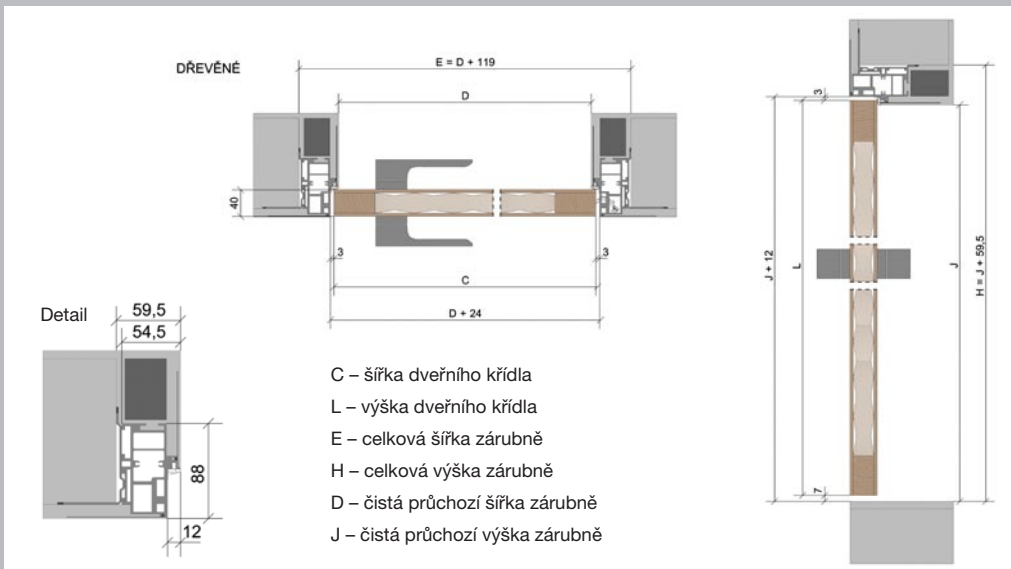
The logo for JAP, featuring the letters 'JAP' in a bold, white, sans-serif font with a green horizontal bar to the left of the 'J'. A registered trademark symbol (®) is located to the upper right of the 'P'.

JAP 910 SKRYTÁ ZÁRUBEŇ AKTIVE 40/00

Dřevěné dveře



*plastová tkanina + tmel



JAP 910 SKRYTÁ ZÁRUBEŇ AKTIVE 40/00

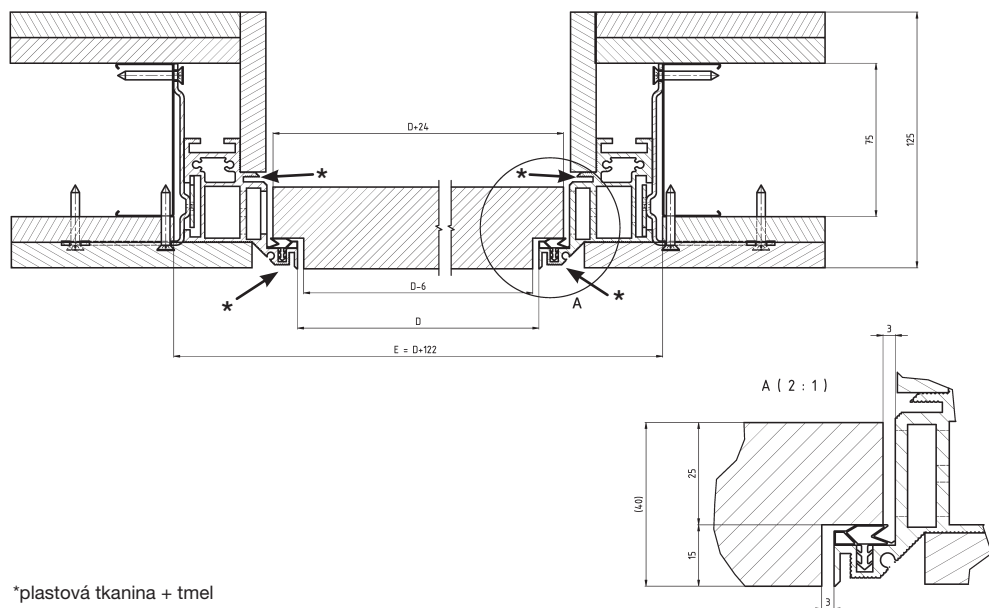
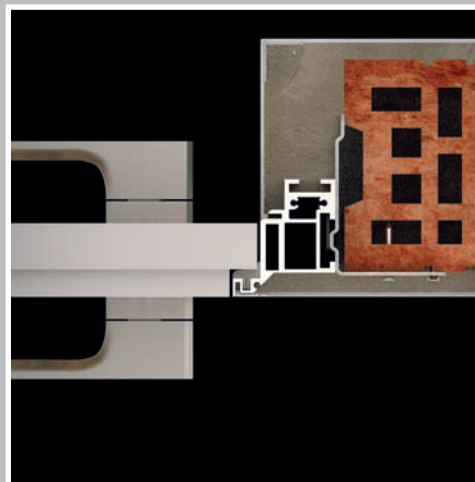
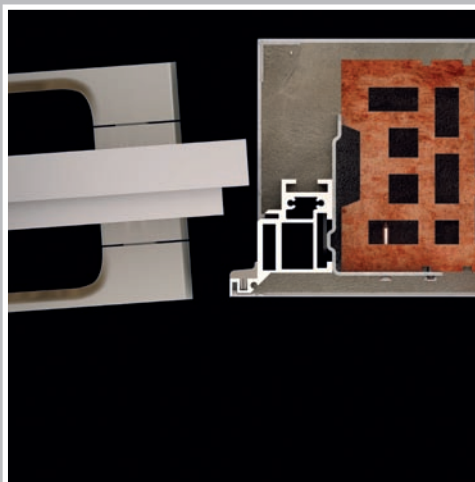
čistý průchod po osazení zárubně D x J	celkové rozměry otočné zárubně* E x H	standardní rozměr dveřního křídla C x L	tloušťka dveřního křídla – bezpolodrážkového
602 x 1970	721 x 2029,5	620 x 1972	40
702 x 1970	821 x 2029,5	720 x 1972	
802 x 1970	921 x 2029,5	820 x 1972	
902 x 1970	1021 x 2029,5	920 x 1972	
1002 x 1970	1121 x 2029,5	1020 x 1972	

*včetně kotev

Standardní čistý průchod je 1958, 1970, 2088 a 2100 mm. Atypické rozměry od 1975 až do 3700 mm. Doporučené rozměry hrubého stavebního otvoru do zděných systémů jsou H+10 mm x E+20 mm. U suché výstavby odpovídají rozměrům E x H. Zárubeň je při použití kotev určena na dokončenou tl. příčky 125 mm a vyšší. Otvor je nutné opatřit překladem – zárubeň není schopná nést zatížení.

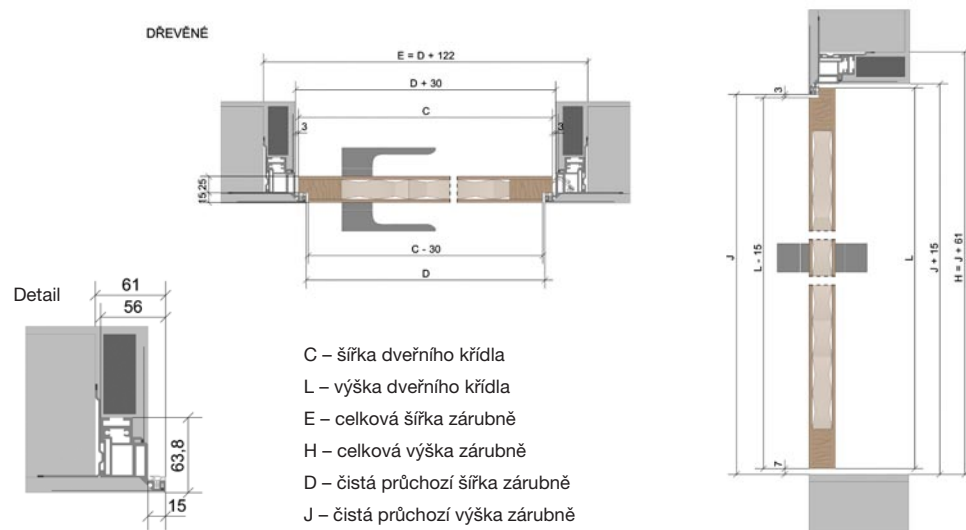
JAP 915 SKRYTÁ ZÁRUBEŇ AKTIVE 25/15

Dřevěné dveře



*plastová tkanina + tmel

DŘEVĚNÉ



směr otvírání



levá zárubeň

pravá zárubeň



JAP 915 SKRYTÁ ZÁRUBEŇ AKTIVE 25/15

čistý průchod po osazení zárubně D x J	celkové rozměry otočné zárubně* E x H	standardní rozměr dveřního křídla C x L	tloušťka dveřního křídla – polodrážkového
602 x 1970	724 x 2031	626 x 1975	40
702 x 1970	824 x 2031	726 x 1975	
802 x 1970	924 x 2031	826 x 1975	
902 x 1970	1024 x 2031	926 x 1975	
1002 x 1970	1124 x 2031	1026 x 1975	

*včetně kotev

Standardní čistý průchod je 1970, 1982, 2100 a 2112 mm. Atypické rozměry od 1975 až do 3700 mm. Doporučené rozměry hrubého stavebního otvoru do zděných systémů jsou H+10 mm x E+20 mm. U suché výstavby odpovídají rozměrům E x H. Zárubeň je při použití kotev určena na dokončenou tl. příčky 125 mm a vyšší. Otvor je nutné opatřit překladem – zárubeň není schopná nést zatížení.



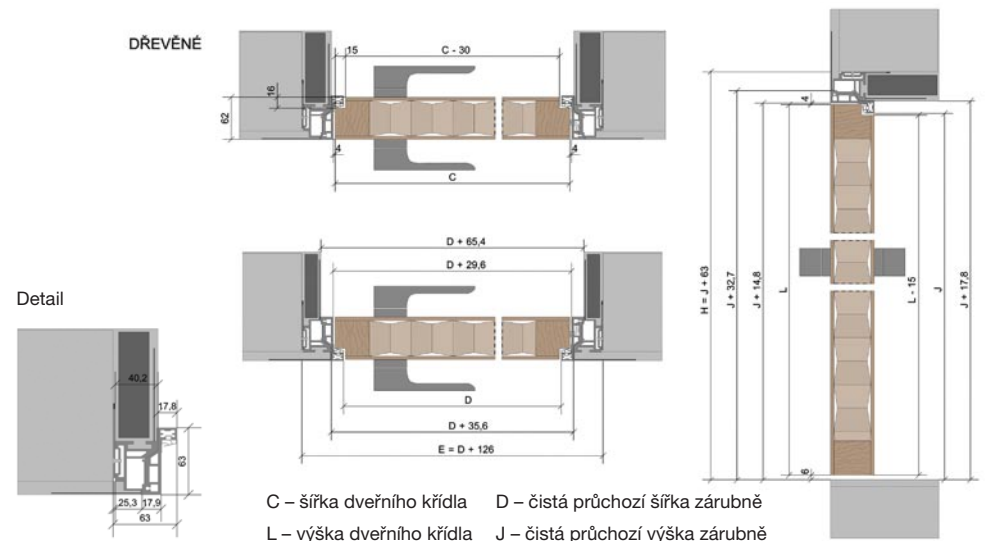
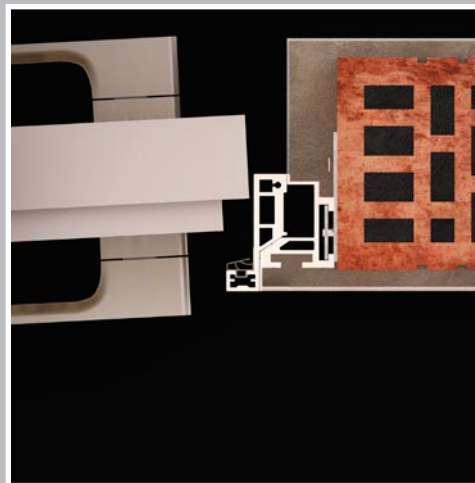
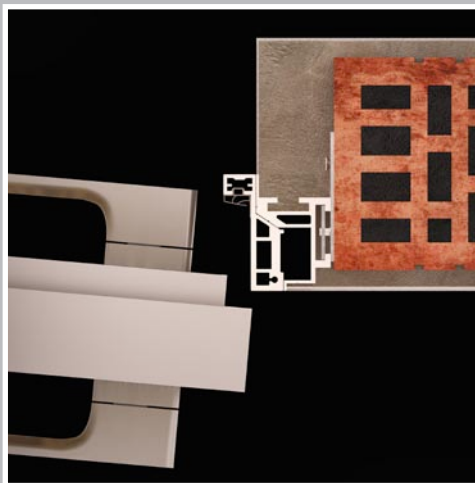
- pro dveře tloušťky 40 mm
- otvírání k sobě (klasicky) – bezpolodrážkové dveře
- otvírání od sebe (reverzně) – polodrážkové dveře s polodrážkou 15 mm
- konstrukční tuhost
- použití 3D seřiditelných pantů od několika výrobců
- využitelné pro SDK i zeď
- možnost zabudování bez nadpraží nebo i do šikmých půdních prostor
- výška zárubně až do 3700 mm
- zárubeň v eloxovaném hliníku nebo RAL barvách
- výroba v ČR
- dodací lhůta 2 týdny
- záruka 5 let

SKRYTÉ ZÁRUBNĚ EMOTIVE



JAP 881 SKRYTÁ ZÁRUBEŇ EMOTIVE 47/15

Dřevěné dveře

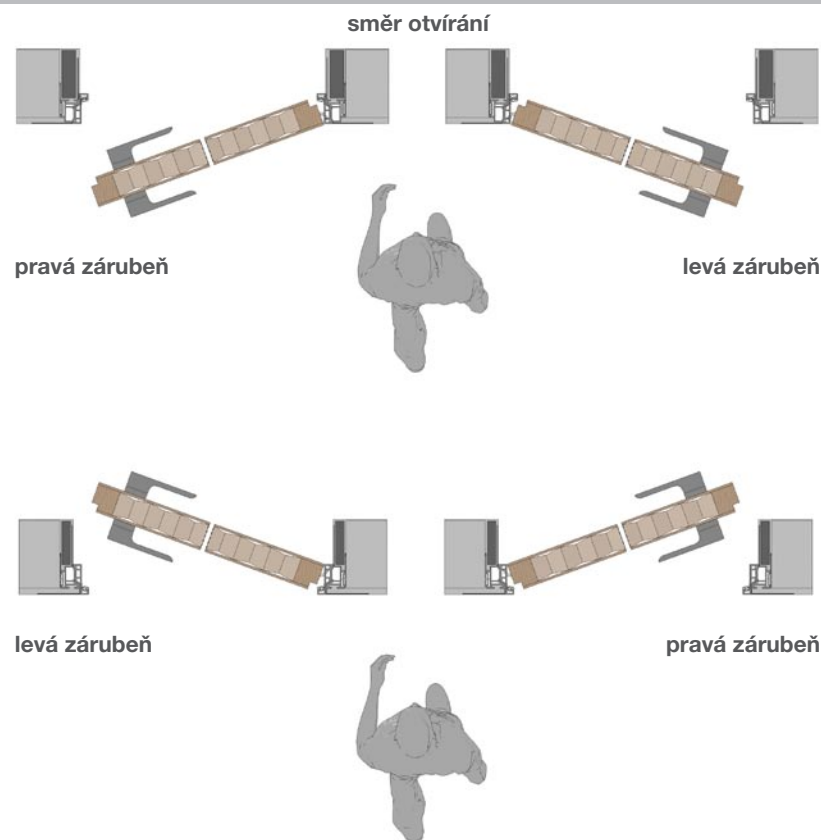
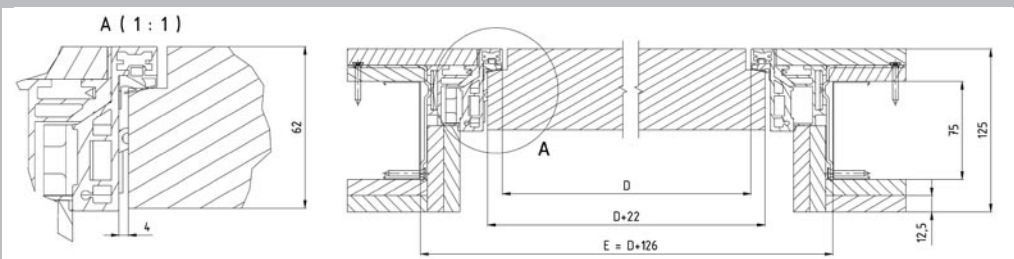


JAP 881 EMOTIVE 47/15

čistý průchod po osazení zárubně D x J	celkové rozměry otočné zárubně pouzdra E x H*	standardní rozměr dřevěného dveřního křídla C x L	tloušťka dřevěného dveřního křídla F
600 x 1970	726 x 2033	622 x 1975	62
700 x 1970	826 x 2033	722 x 1975	
800 x 1970	926 x 2033	822 x 1975	
900 x 1970	1026 x 2033	922 x 1975	
1000 x 1970	1126 x 2033	1022 x 1975	

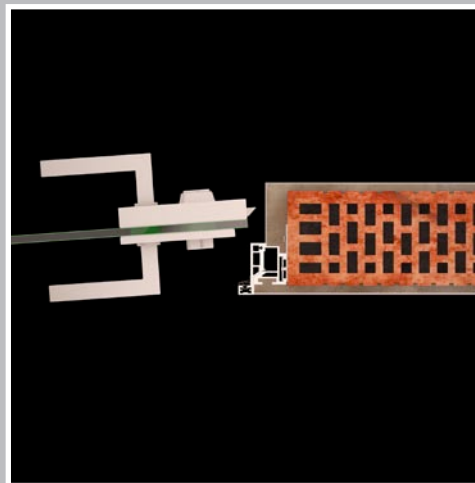
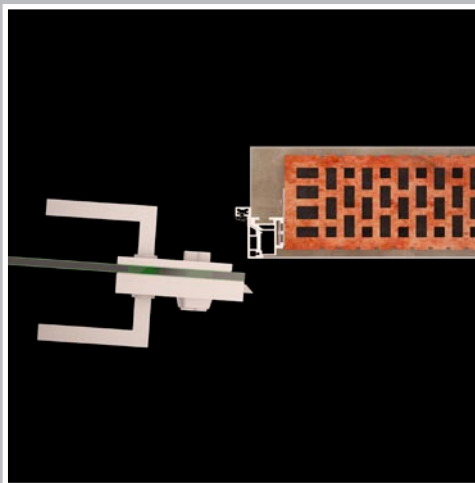
*včetně kotev

Standardní čistý průchod je 1970 mm a 2100 mm. Atypické rozměry od 1975 až 3700 mm. Doporučené rozměry hrubého stavebního otvoru do zděných systémů jsou H + 10 mm x E + 20 mm. U suché výstavby odpovídají rozměrům E x H. Zárubeň je při použití kotev určena na dokončenou tl. příčky 125 mm a vyšší. Otvor je nutné opatřit překladem - zárubeň není schopná nést zatížení.



JAP 881 SKRYTÁ ZÁRUBEŇ EMOTIVE 47/15

Skleněné dveře

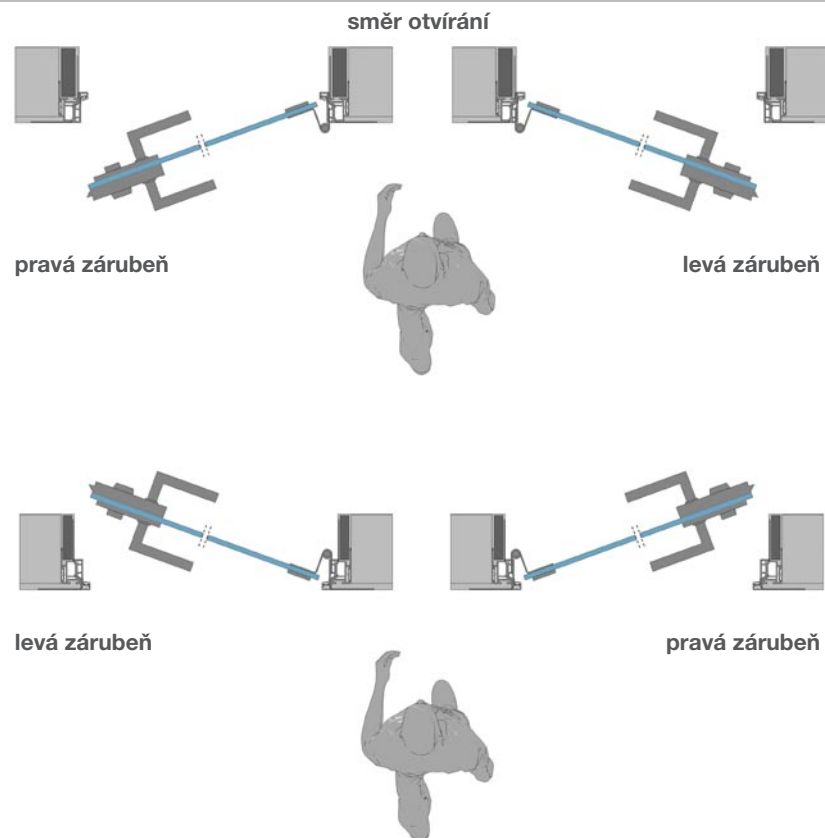
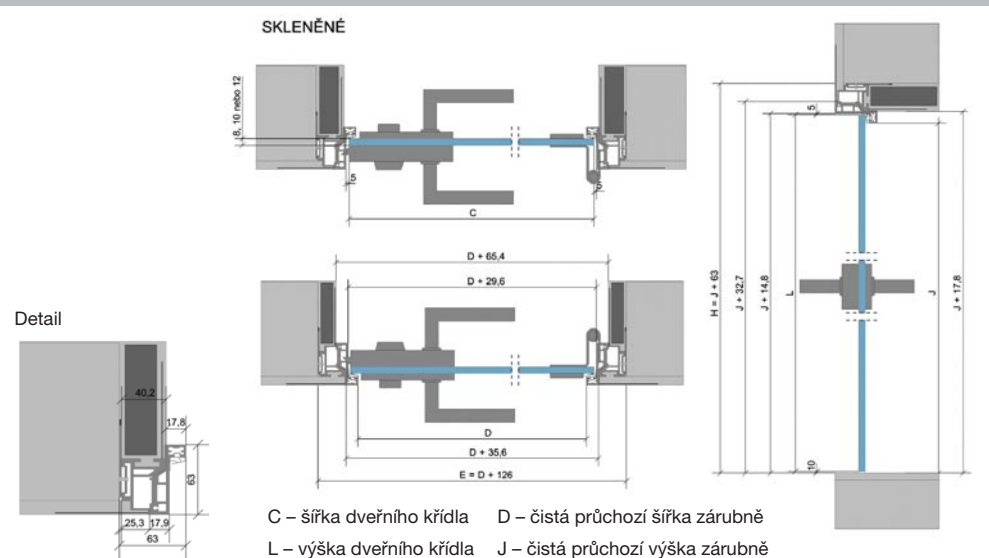
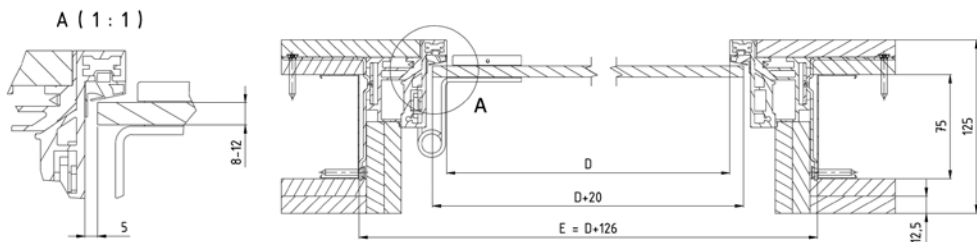


JAP 881 EMOTIVE 47/15

čistý průchod po osazení zárubně D x J	celkové rozměry otočné zárubně pouzdra E x H*	standardní rozměr skleněného dveřního křídla C x L	tloušťka skleněného dveřního křídla F
600 x 1970	726 x 2033	620 x 1970	8,10,12
700 x 1970	826 x 2033	720 x 1970	
800 x 1970	926 x 2033	820 x 1970	
900 x 1970	1026 x 2033	920 x 1970	
1000 x 1970	1126 x 2033	1020 x 1970	

*včetně kotev

Standardní čistý průchod je 1970 mm a 2100 mm. Atypické rozměry od 1975 až 3700 mm. Doporučené rozměry hrubého stavebního otvoru do zděných systémů jsou $H + 10$ mm x $E + 20$ mm. U suché výstavby odpovídají rozměrům $E \times H$. Zárubeň je při použití kotev určena na dokončenou tl. příčky 125 mm a vyšší. Otvor je nutné opatřit překladem – zárubeň není schopná nést zatížení.





- kolem dveří ozdobný hliníkový rámeček o šířce 17 mm
- pro dveře tloušťky 62 mm, nebo pro celoskleněné dveře
- otvírání k sobě (klasicky) – polodrážkové dveře s polodrážkou 15 mm
- otvírání od sebe (reverzně) – polodrážkové dveře s polodrážkou 15 mm
- konstrukční tuhost
- použití 3D seřiditelných pantů od několika výrobců
- využitelné pro SDK i zeď
- možnost zabudovat bez nadpraží nebo i do šikmých půdních prostor
- výška zárubně až do 3700 mm
- zárubeň v eloxovaném hliníku nebo RAL barvách
- výroba v ČR
- dodací lhůta 2 týdny
- záruka 5 let